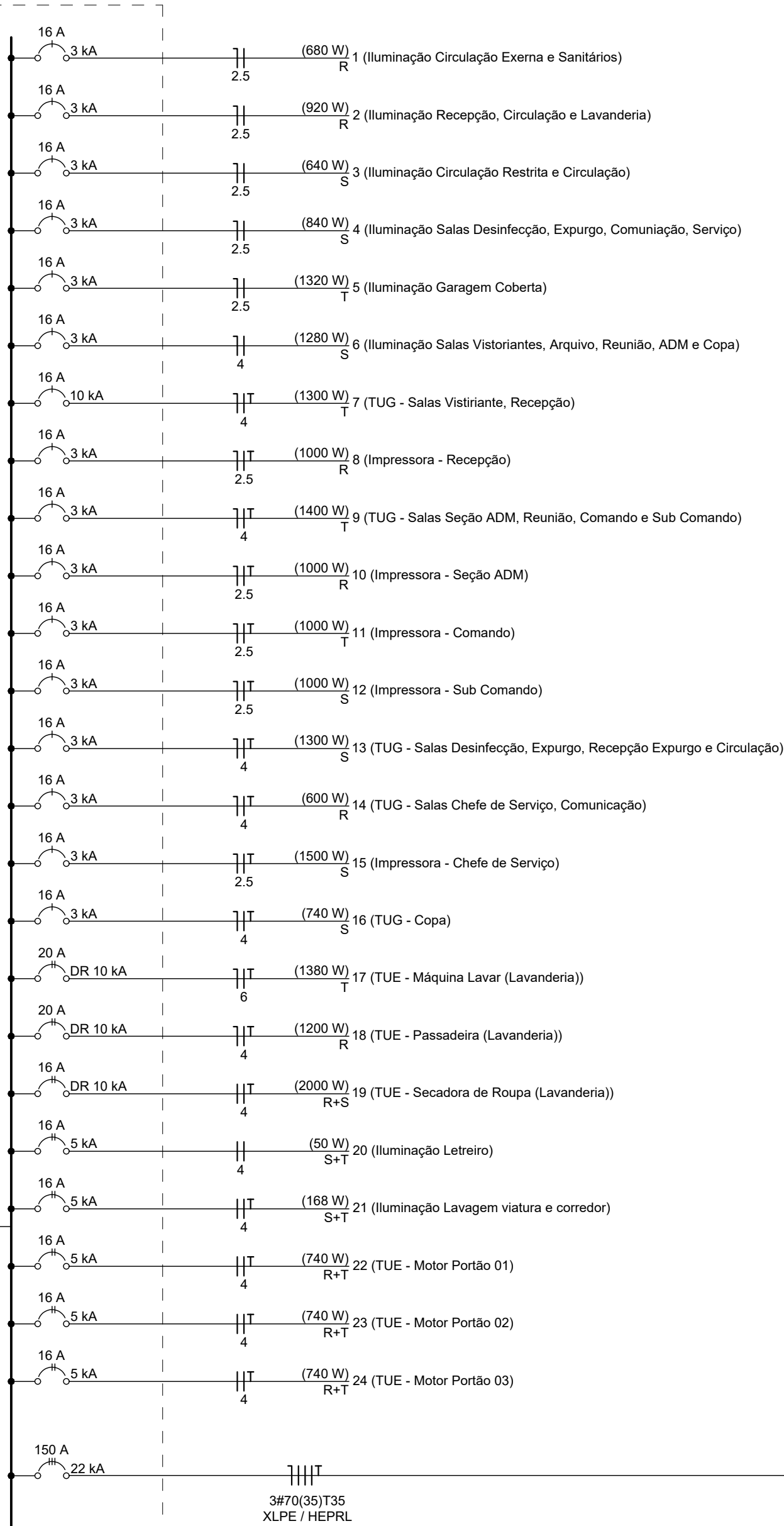
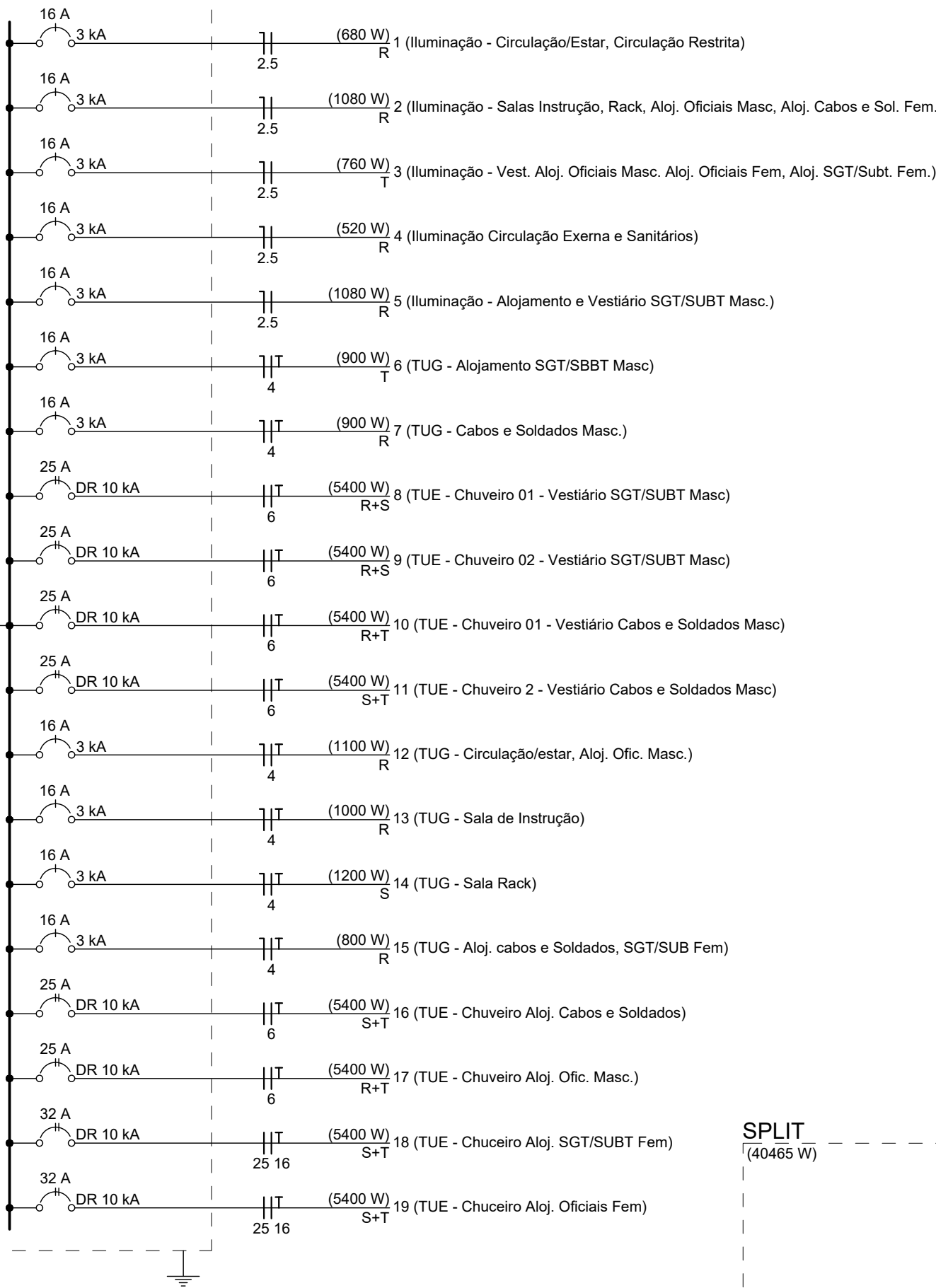


QD1 - TÉRREO
(100538 W)



QD2 - 1º PAVIMENTO
(53220 W)



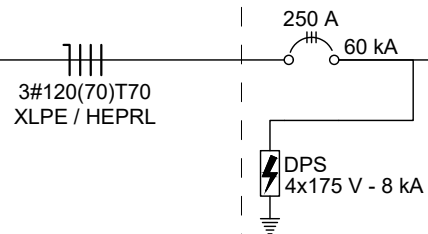
ADVERTÊNCIA

1. QUANDO UM DISJUNTOR OU FUSÍVEL ATUA, DESLIGANDO ALGUM CIRCUITO OU A INSTALAÇÃO INTERNA, A CAUSA PODE SER UMA SOBRECARGA OU UM CURTO-CIRCUITO. DESLIGAMENTOS FREQUENTES SÃO SINAL DE SOBRECARGA. POR ISSO, NUNCA TROQUE SEUS DISJUNTORES OU FUSEIROS POR OUTROS DE MAIOR CORRENTE SEMPRE IMPRIMINDO, COMO REGRA, A TROCA DE UM DISJUNTOR OU FUSÍVEL POR OUTRO DE MAIOR CORRENTE REQUER, ANTES, A TROCA DOS FIOS E CABOS ELÉTRICOS, POR OUTROS DE MAIOR SEÇÃO (ÁREA).

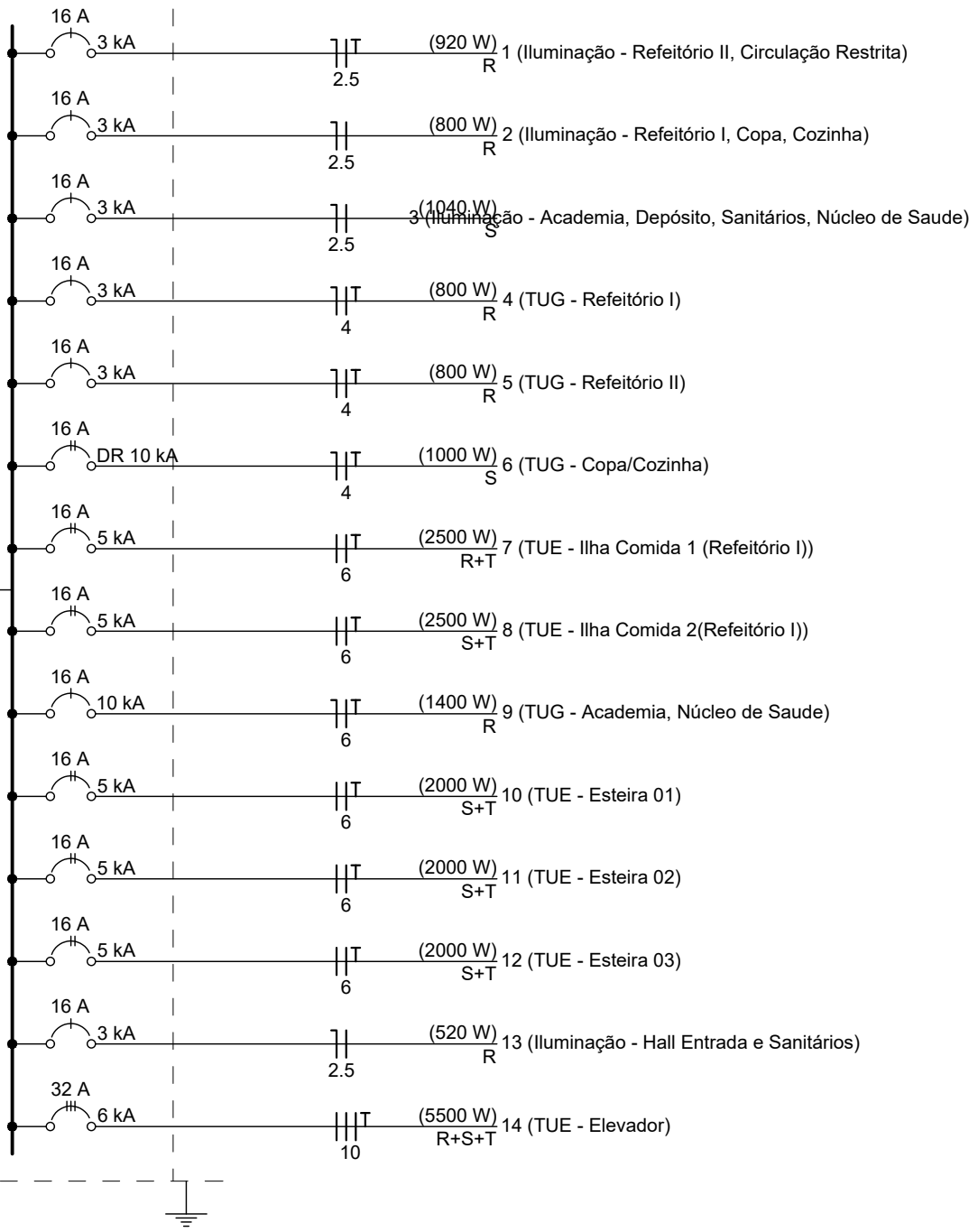
2. DA MESMA FORMA, NUNCA DESATIVE OU REMOVA A CHAVE AUTOMÁTICA DE PROTEÇÃO CONTRA CHOQUES ELÉTRICOS (DISPOSITIVO DPI), MESMO EM CASO DE DESLIGAMENTOS SEM CAUSA APARENTE. SE OS DESLIGAMENTOS FOREM FREQUENTES E, PRINCIPALMENTE, SE AS TENTATIVAS DE RELIGAR A CHAVE NÃO TIVEREM ÊXITO, ISSO SIGNIFICA, MUITO PROVAVELMENTE, QUE A INSTALAÇÃO ELÉTRICA APRESENTA ANOMALIAS INTERNAS, QUE SÓ PODERÃO SER IDENTIFICADAS E CORREGIDAS POR PROFISSIONAIS QUALIFICADOS. A DESATIVACÃO OU REMOÇÃO DA CHAVE SIGNIFICA A ELIMINAÇÃO DE MEDIDA PROTETORA CONTRA CHOQUES ELÉTRICOS E ERROS DE VIDA PARA OS USUÁRIOS DA INSTALAÇÃO.

OBSERVAÇÃO:
ESTA ADVERTÊNCIA DEVERÁ SER FIXADA, ATRAVÉS DE MATERIAL INDELETÁVEL, NA PORTA FRONTAL DE TODOS OS QUADROS ELÉTRICOS.

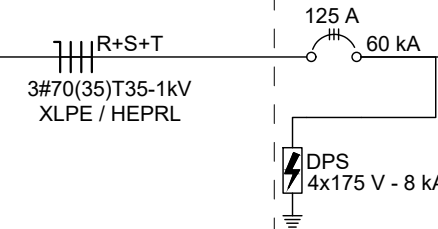
VEM DO QUADRO DE BARRAMENTO DA SUBESTAÇÃO



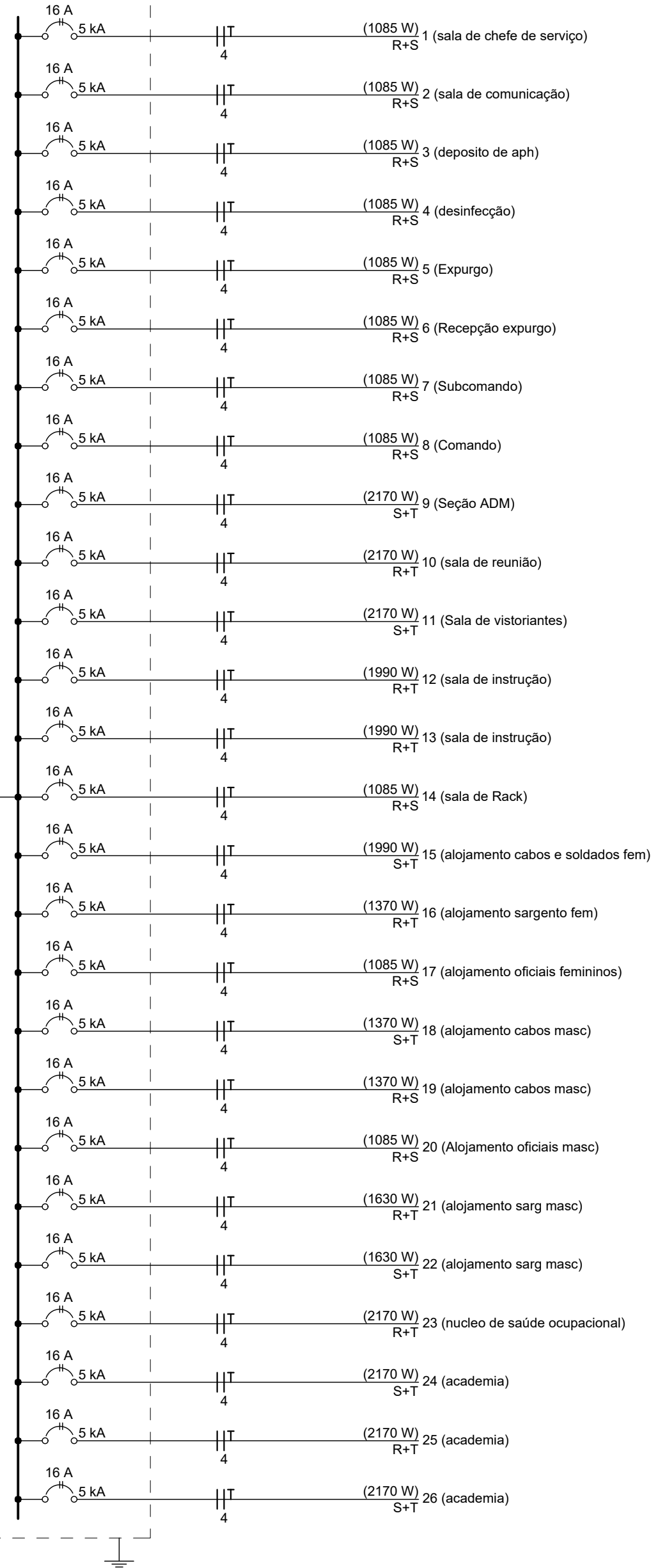
QD3 - 2º PAVIMENTO
(23780 W)



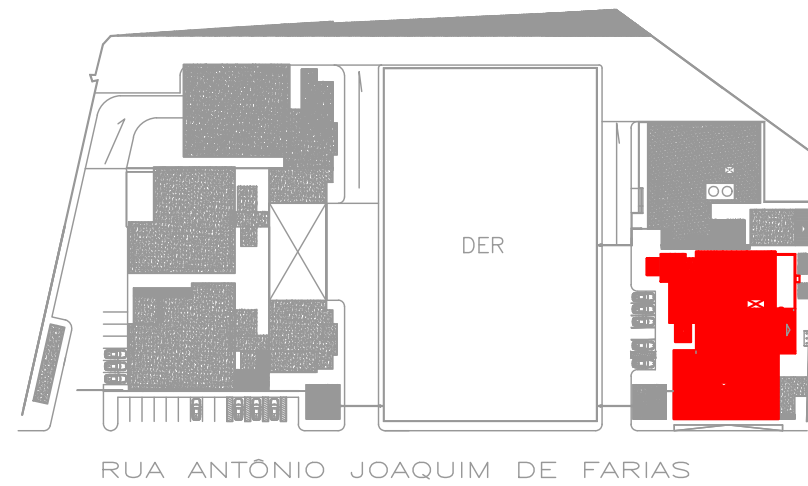
VEM DO QUADRO DE BARRAMENTO DA SUBESTAÇÃO



SPLIT
(40465 W)



CROQUI DE REFERÊNCIA



NOTAS GERAIS

- NA EXECUÇÃO DO PROJETO DEVERÃO SER OBSERVADAS AS ORIENTAÇÕES TÉCNICAS DAS NORMAS ABNT NBR 5410/08 E NDU 001:
- INSTALAÇÃO EMBUTIDA EM LAJE DE (PISO OU TETO) E ALVENARIA: ELETRODUTO DE PVC CORRUGADO TIPO REFORÇADO CONFORME NBR 15465;
- TODOS OS DUTOS E CAIXAS NO TETO OU PAREDE, SERÃO PVC LISO;
- TODA CAIXA PARA PONTO OU PASSAGEM DE CONDUTORES SERÁ PVC;
- OS ELETRODUTOS NÃO COTADOS SERÃO DE Ø3/4";
- OS CONDUTORES DOS CIRCUITOS TERMINAIS SERÃO DE COBRE ELETROLÍTICO, COM ISOLAMENTO 750V, BWF 70° E DEVERÃO ASSUMIR OS SEGUINTES CRITÉRIOS:
 - FASE - VERMELHO, PRETA E BRANCO
 - NEUTRO - AZUL CLARO
 - TERRA - VERDE
 - RETORNO - AMARELO
- A SEQUÊNCIA DE CONDUTORES NAS TOMADAS DEVERÁ SER:
- OS CONDUTORES DE UM MESMO CIRCUITO, DEVERÁ SER INSTALADOS NO MESMO DUTO;
- TODAS AS TOMADAS DE USO GERAL SERÃO DO TIPO 2P+T-10A (20A P/ DE USO ESPEC.) NO PADRÃO BRASILEIRO;
- TOMADA EM TENSÃO 220V-20A DEVERÁ SER CLARAMENTE MARCADA POR PLACA OU ADESIVO CELADO EM SUA PLACA;
- EM TODAS AS CAIXAS DE SAÍDA, OS CIRCUITOS DEVERÃO SER IDENTIFICADOS;
- TODAS AS PARTES METÁLICAS DE EQUIPAMENTOS ELÉTRICOS NÃO ENERGIZADAS, DEVERÃO SER ATERRADAS;
- TODOS OS CONDUTORES DE ALIMENTAÇÃO DO QUADRO ELÉTRICO, PONTOS DE FORÇA, TERÃO ISOLAMENTO 0,6/1kV HEPR OU XLPE, 90° C, CLASSE 2;
- PARA BITOLA DOS CONDUTORES VER QUADRO DE CARGA-PROTEÇÕES VER DIAGRAMA;
- TODA TUBULAÇÃO EMBUTIDA NO PISO ÁREA EXTERNA, SERÃO DO TIPO CORRUGADO PEAD E DEVERÁ OBRIGATORIAMENTE TER PROFUNDIDADE MÍNIMA DE 50CM. QUANDO FOR INSTALADO EM PASSAGEM DE VEÍCULOS TERÁ PROTEÇÃO À AÇÃO MECÂNICA POR CAMADA DE CONCRETO;
- APÓS CONCLUSÃO DOS SERVIÇOS DEVERÁ SER FEITA A "VERIFICAÇÃO FINAL" CONFORME PRESCRIÇÃO EM 7.1 DA NORMA NBR 5410/2008 ABNT.

BLOCO CBM — PRANCHAS: 05 de 05

REVISÃO	DESCRIÇÃO	REVISADO POR	DATA
REVISÃO 00	EMIÇÃO INICIAL	BRUNO ROCHA	24/01/2024

SECRETARIA DE ESTADO DA SEGURANÇA PÚBLICA

SERGIPE
GOVERNO DO ESTADO

DIRETORIA DE ARQUITETURA E EDIFICAÇÕES
PRAÇA TOBIAS BARRETO, nº 20, BAIRRO SÃO JOSÉ
CEP: 49050-220 ARACAJU/SE
TELS: (79)3216-5454 / (79)98851-9337

TIPO: PROJETO ELÉTRICO EXECUTIVO DA CONSTRUÇÃO DO CENTRO INTEGRADO DE SEGURANÇA PÚBLICA (CISP) EM NOSSA SENHORA DA GLÓRIA/SE

Nº DA PRANCHA
26/43

ASSUNTO: BLOCO CBM DIAGRAMA UNIFILAR

END.: RUA ANTÔNIO JOAQUIM DE FARIAS, S/N — N. SRA DA GLÓRIA/SE

AUTOR DO PROJETO: BRUNO ROCHA DOS SANTOS

RESPONSÁVEL TÉCNICO: BRUNO ROCHA DOS SANTOS RN: 02167625537

ESCALA: 1/50 DATA: 01/2024 DESENHISTA: BRUNO ROCHA DOS SANTOS